

eKinex | Control4[®]

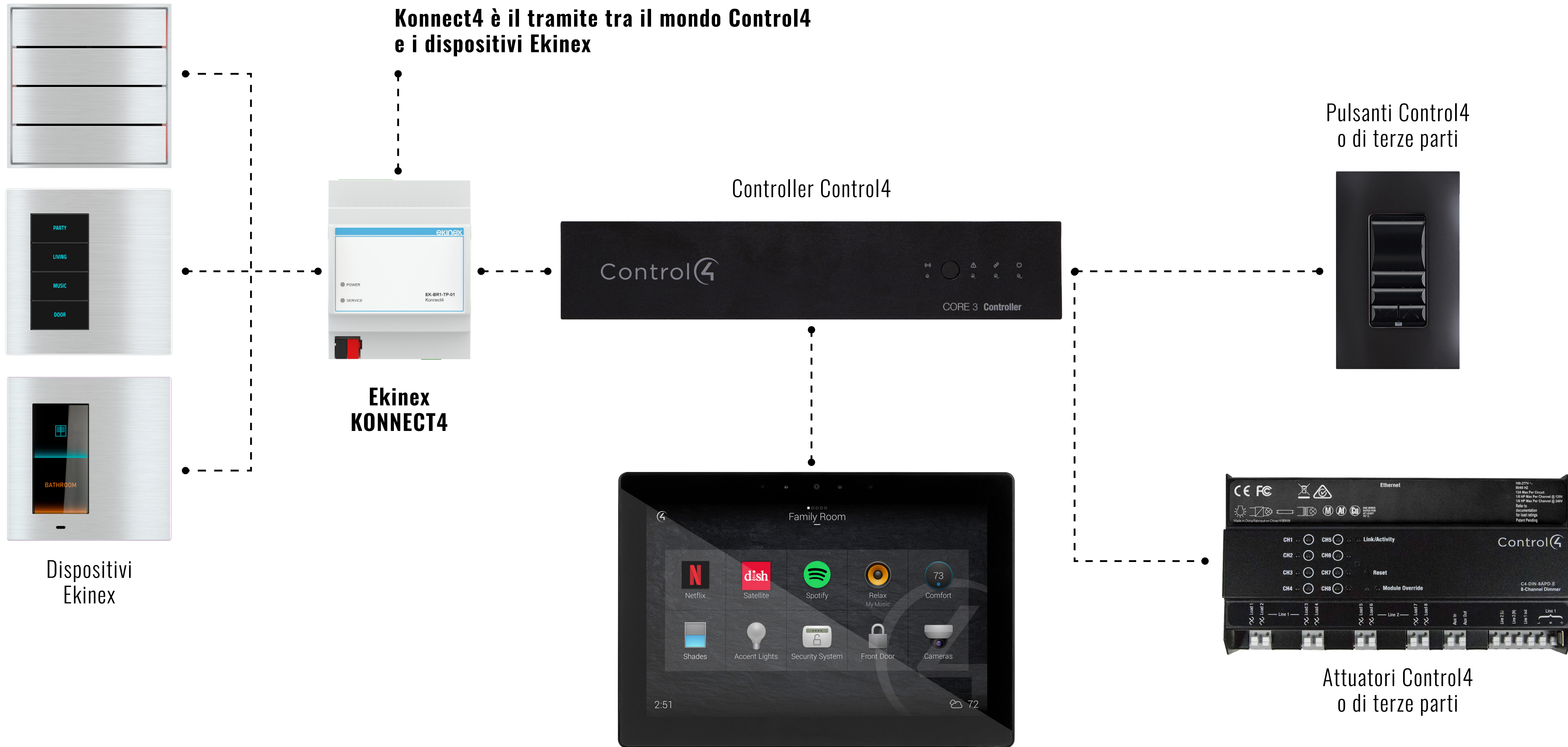
JOINT SOLUTIONS FOR BEST HOME AUTOMATION



I DISPOSITIVI EKINEX
SONO ORA INTEGRATI NATIVAMENTE IN CONTROL4!



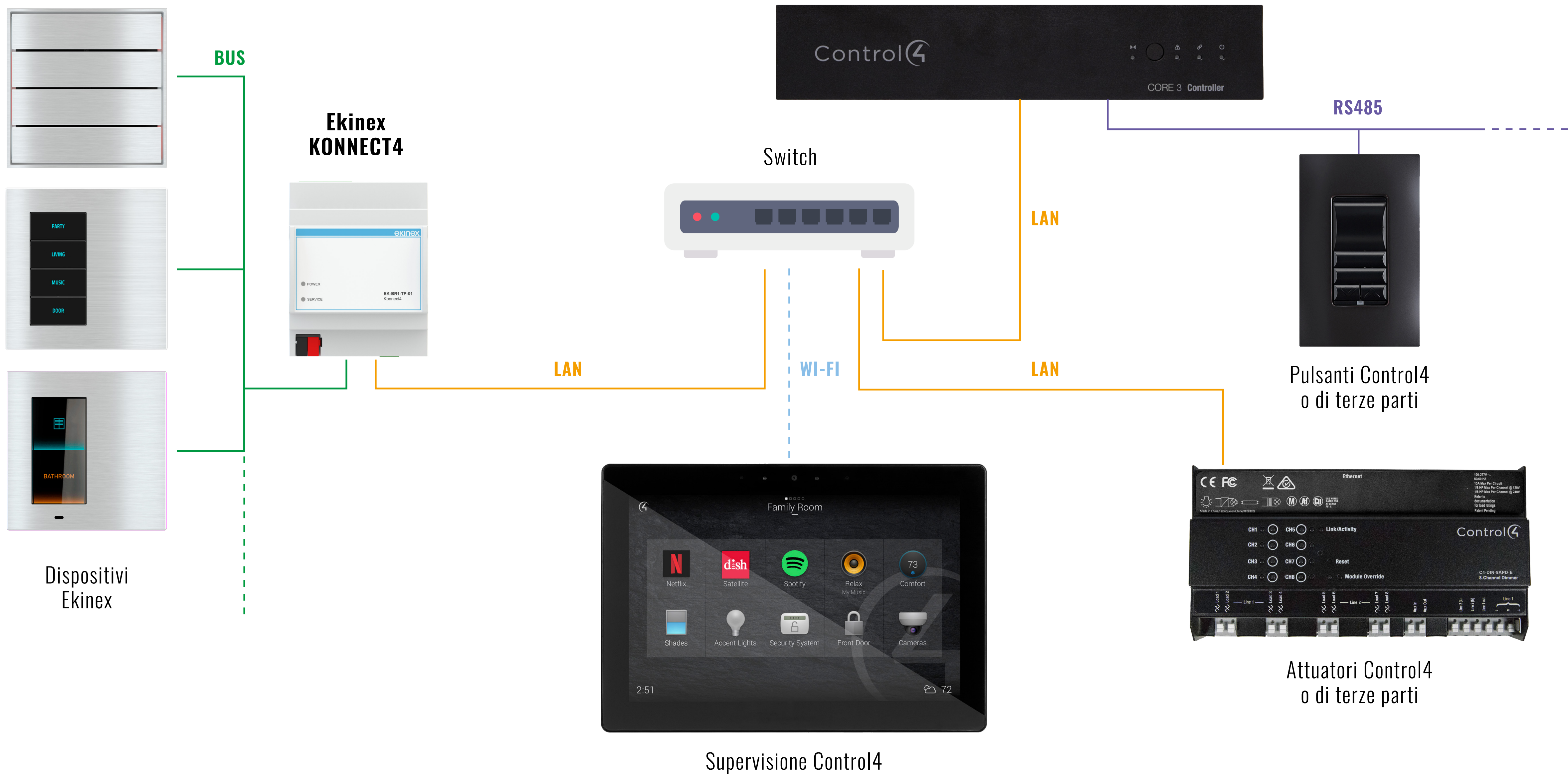
Konnect4 è il tramite tra il mondo Control4 e i dispositivi Ekinex



Dispositivi Ekinex

Visualizzazione Control4

Attuatori Control4 o di terze parti



Flessibilità di integrazione dei prodotti **EKINEX** e **CONTROL4** nella stessa installazione

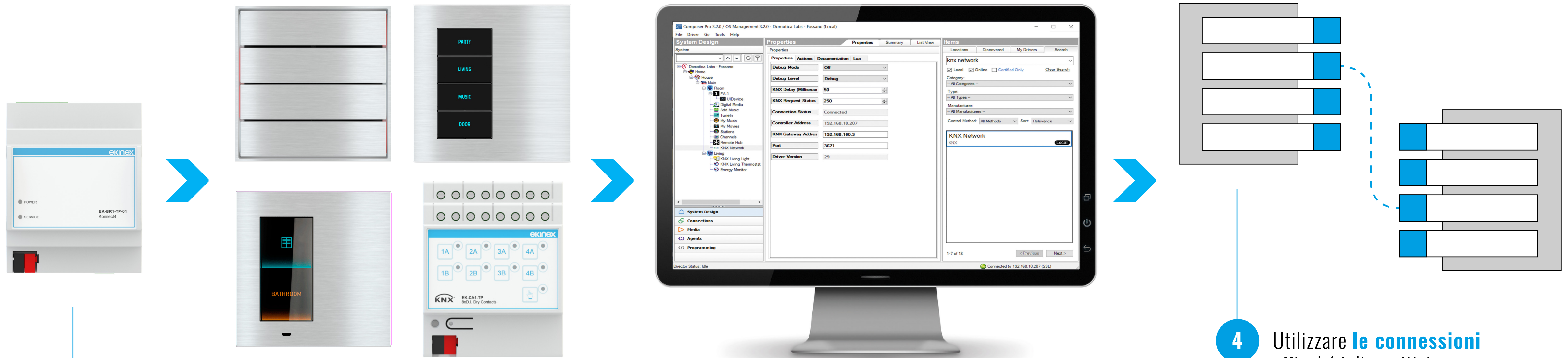
Cablaggio semplificato per gli installatori

Miglioramento della proposta Control4 con prodotti orientati al design

Gli stessi dispositivi possono essere utilizzati da professionisti KNX (con ETS) e da non esperti direttamente in Composer Pro

Massima affidabilità grazie alla soluzione basata sullo standard KNX

Offerta vincente per tutti i mercati, che si adatta alle diverse esigenze, stili e aspettative di installatori e utenti finali

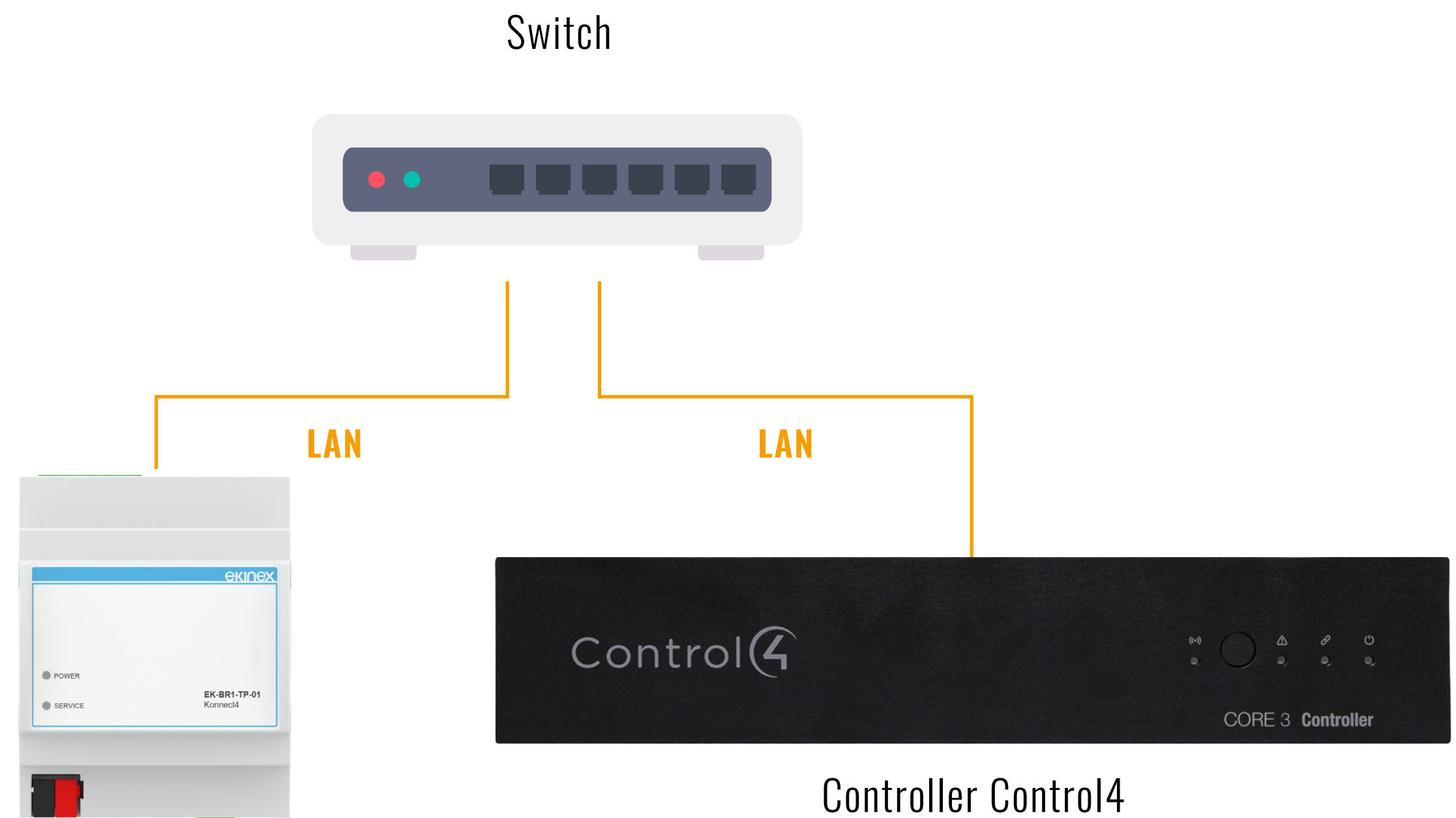


1 Aggiungere konnect4 al progetto

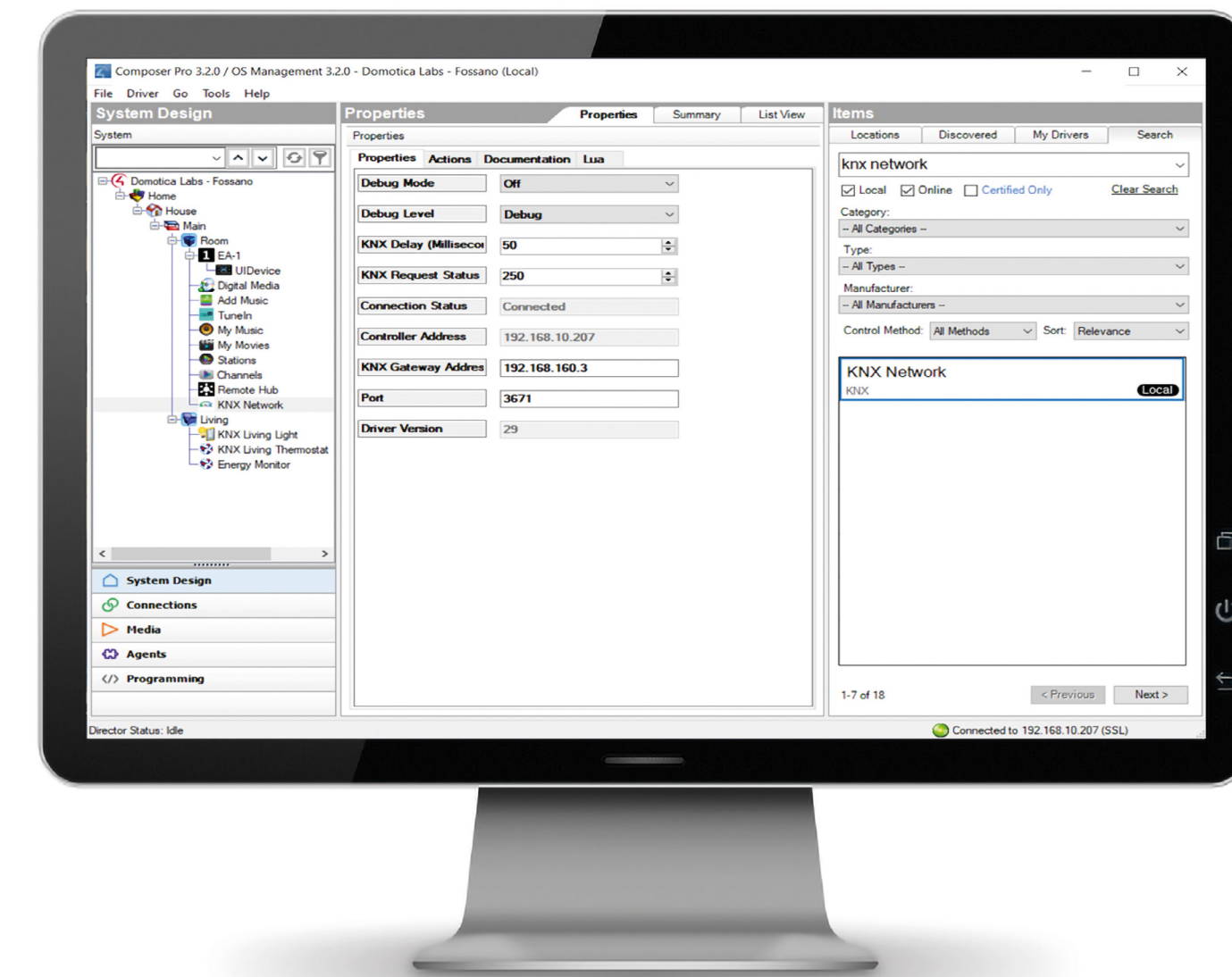
2 Scopri i nuovi dispositivi in Composer Pro con SDDP

3 Configurare i parametri e scaricare la configurazione nei dispositivi

4 Utilizzare le connessioni affinché i dispositivi Ekinex e/o di terze parti funzionino insieme

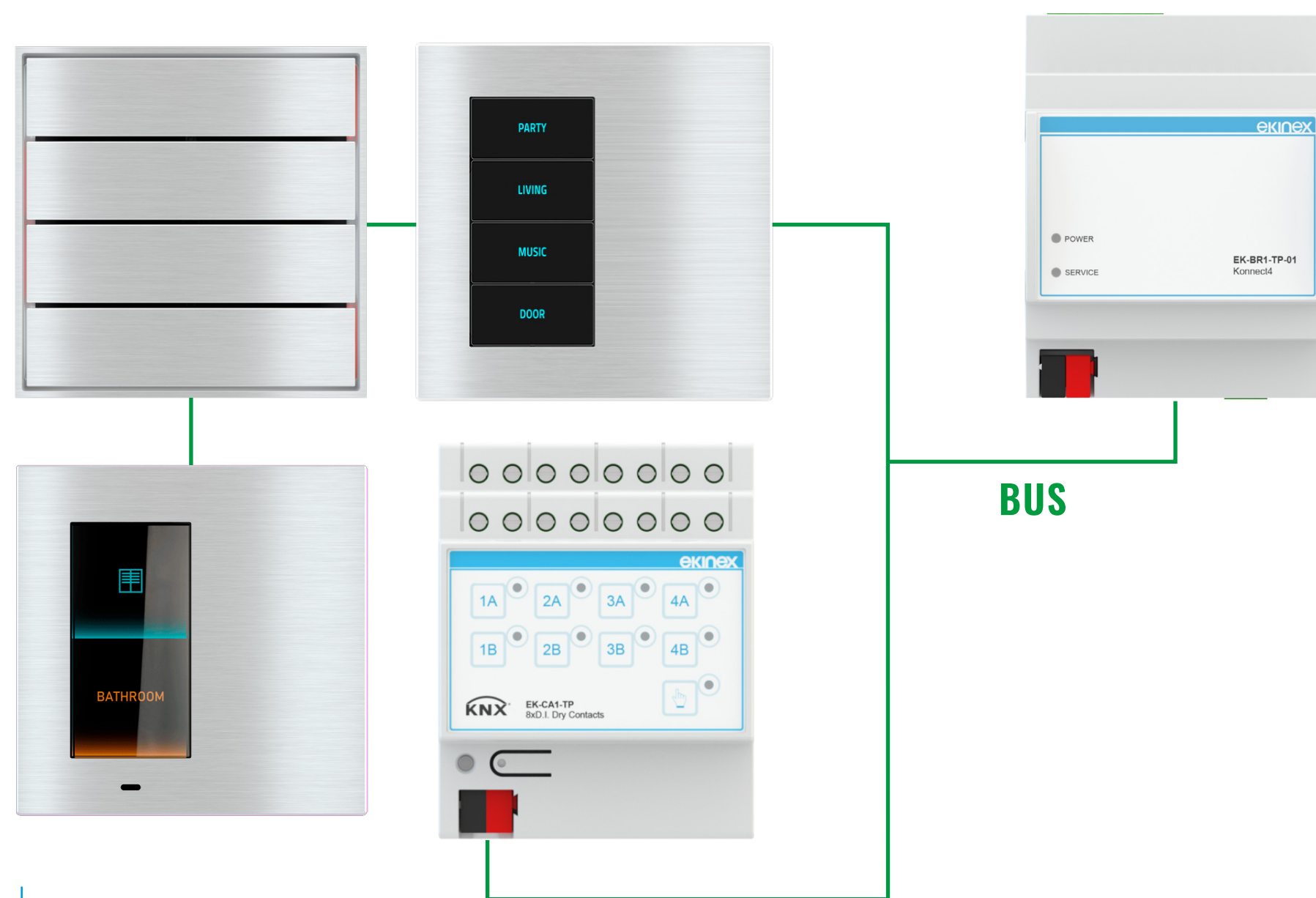


Konnect4 viene riconosciuto automaticamente da Composer Pro tramite SDDP. Non è necessario inserire l'indirizzo IP o altre configurazioni complesse.

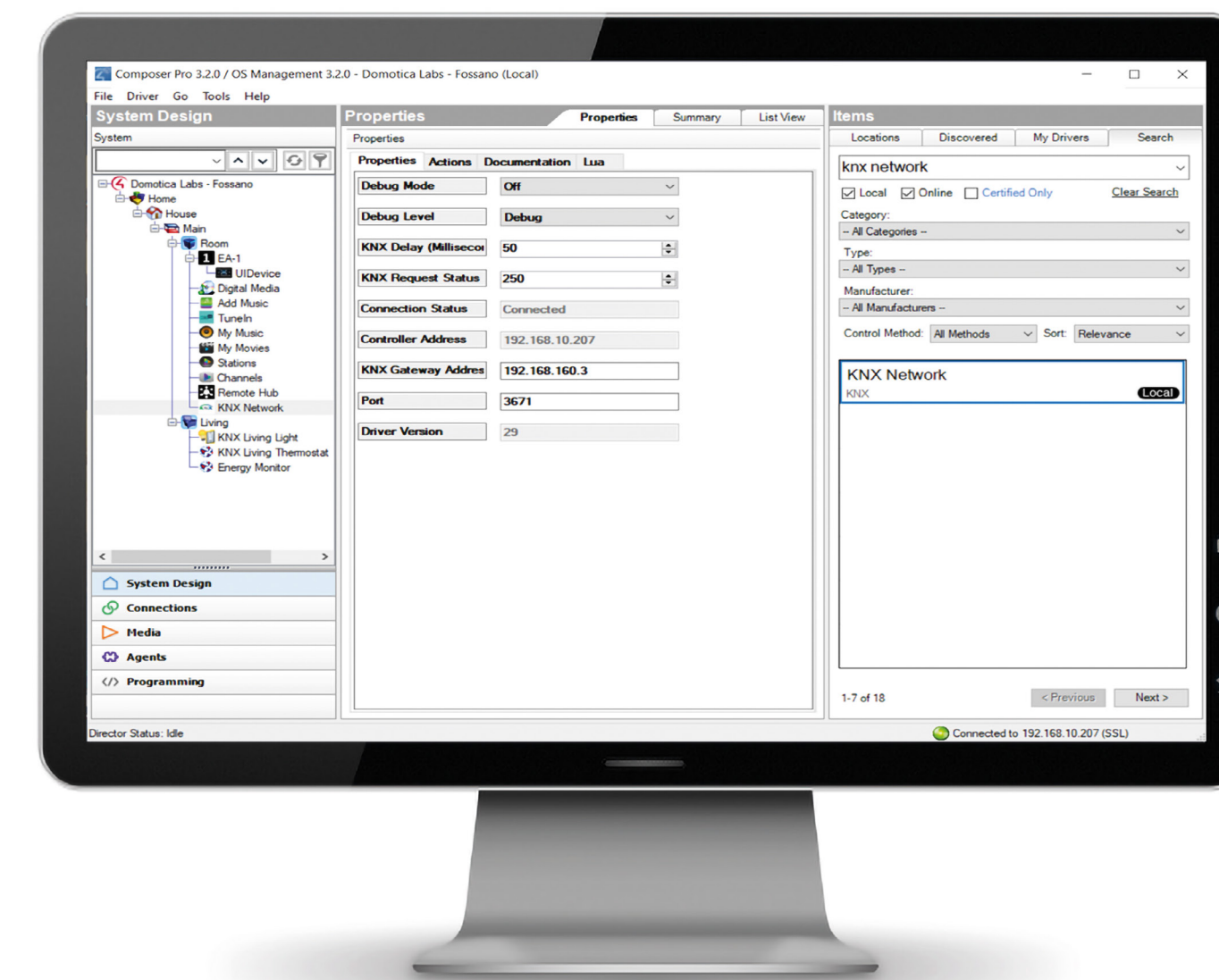


1A **Connettere Konnect4**
alla stessa LAN del controllore Control4

1B Fare doppio clic sul rilevamento SDDP **per aggiungere il driver Konnect4** al progetto.

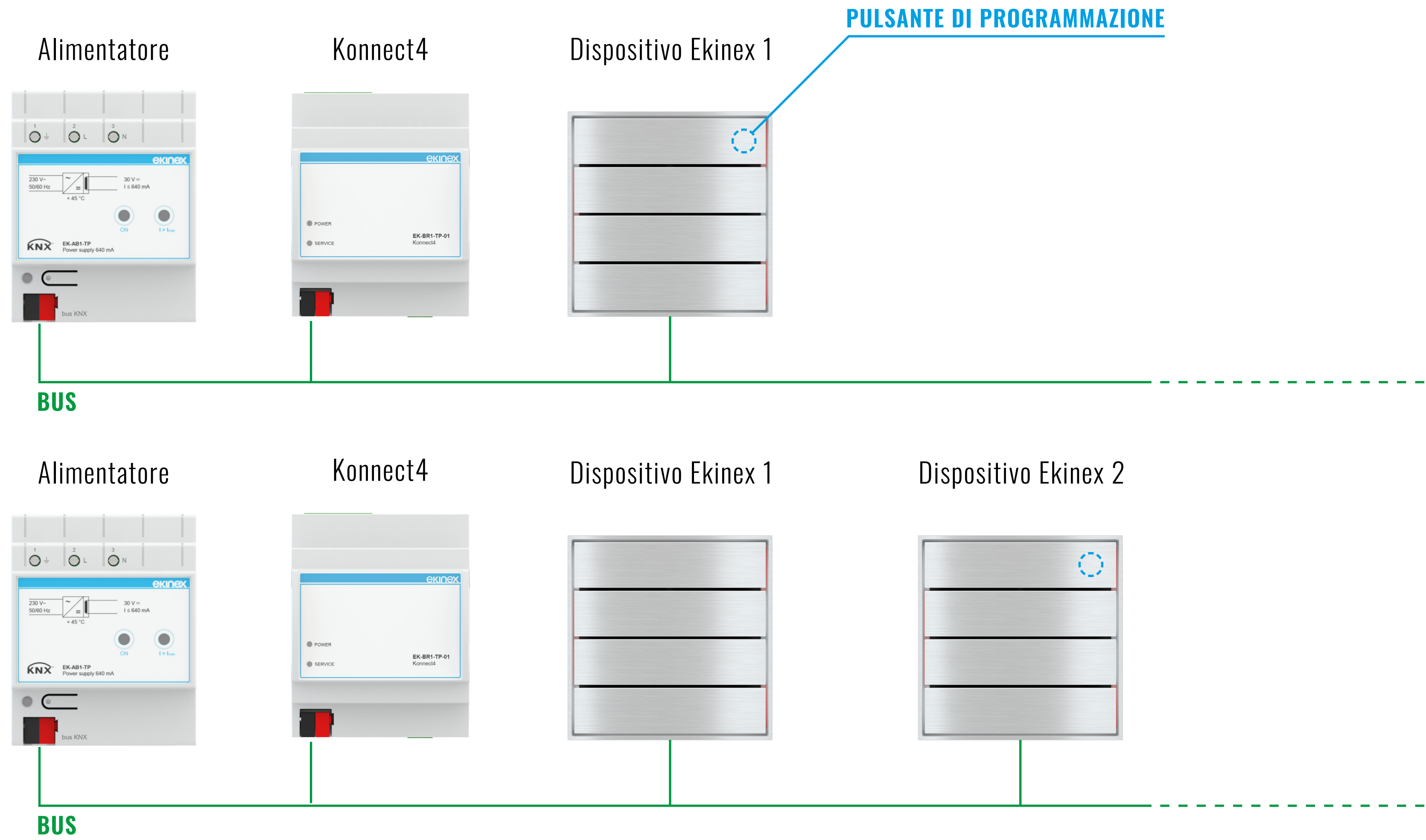


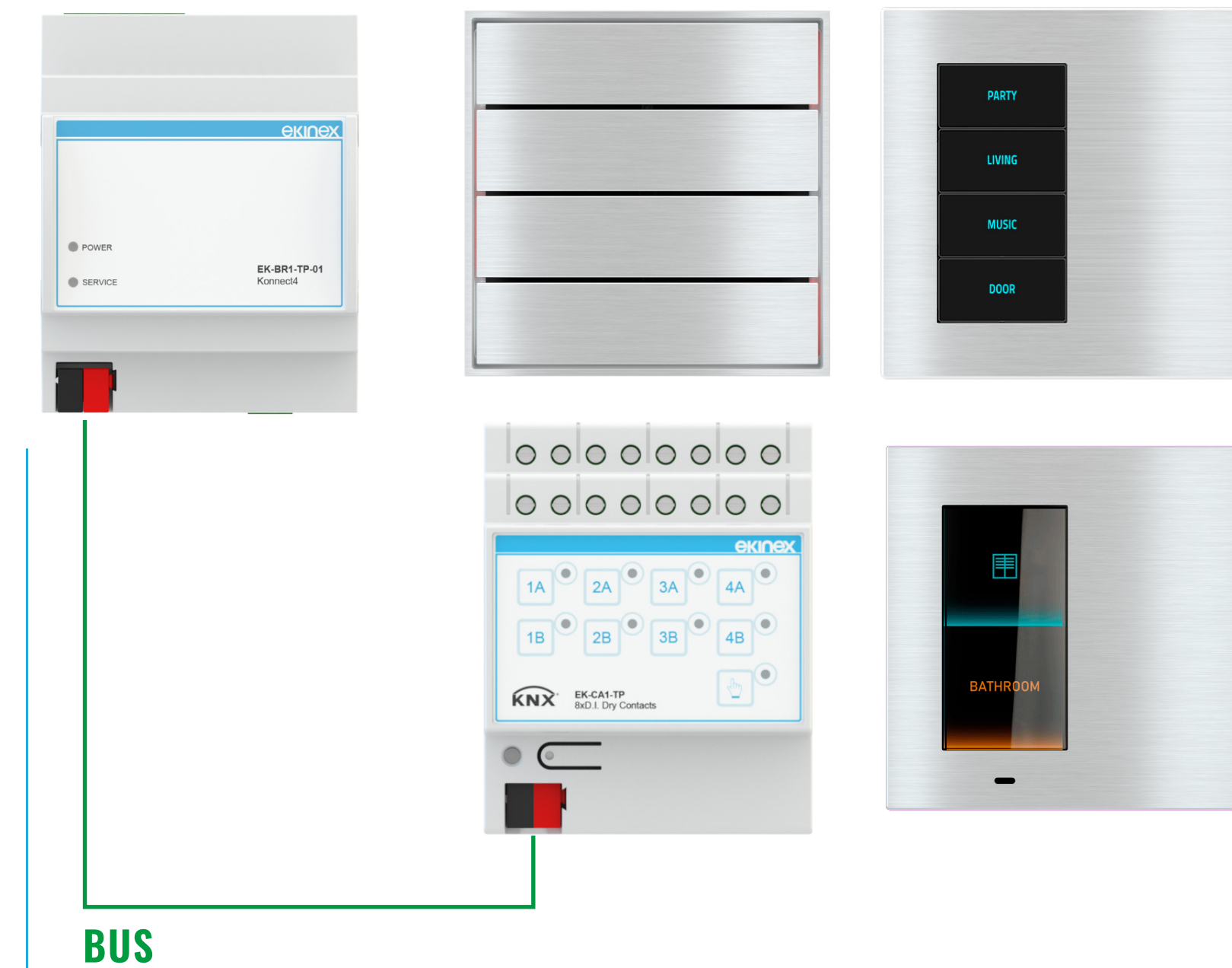
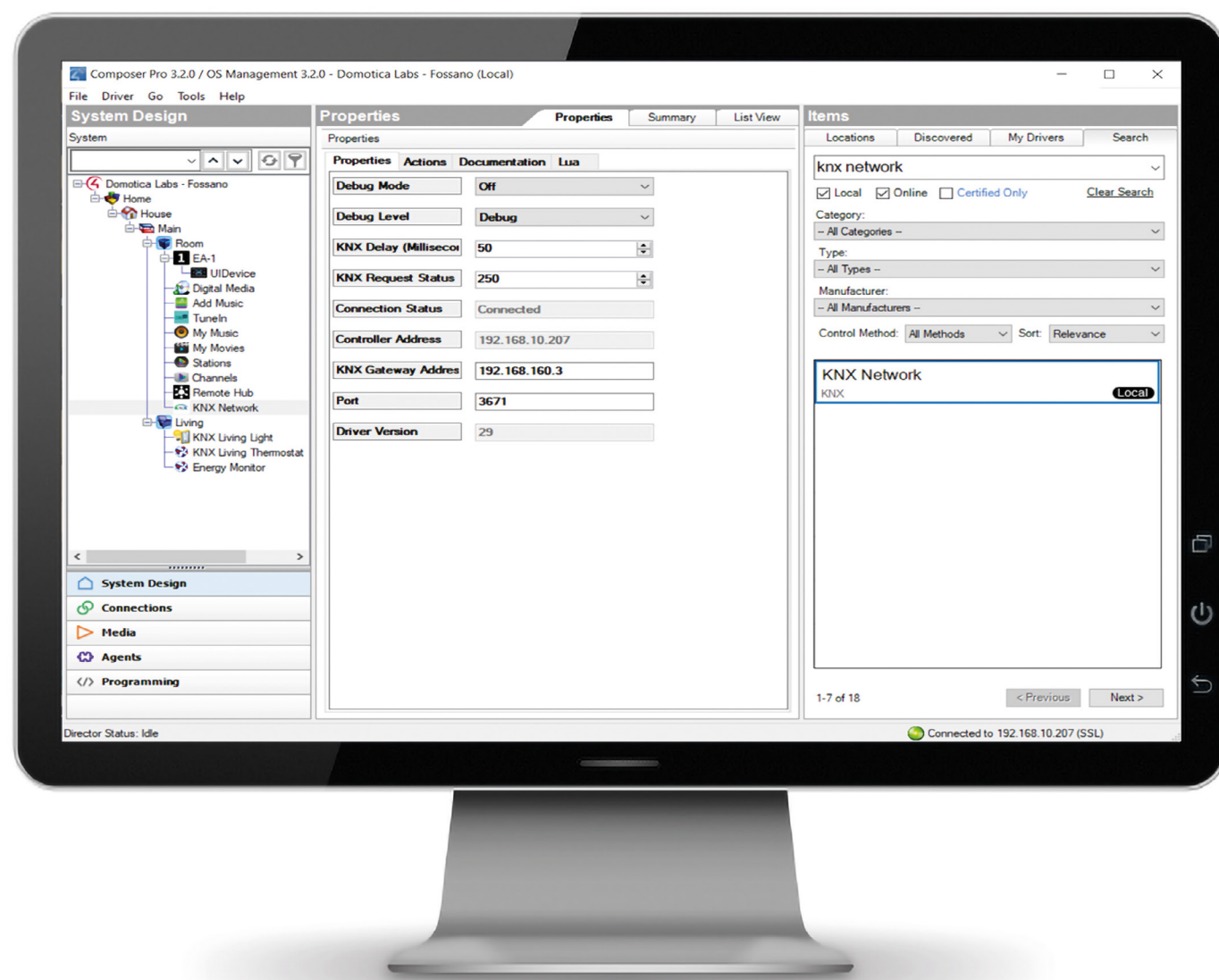
Non appena viene collegato un nuovo dispositivo, Konnect4 assegna un indirizzo univoco e lo rende disponibile nella scheda di rilevamento SDDP



2A Collegare i dispositivi uno per uno e premere il pulsante di programmazione

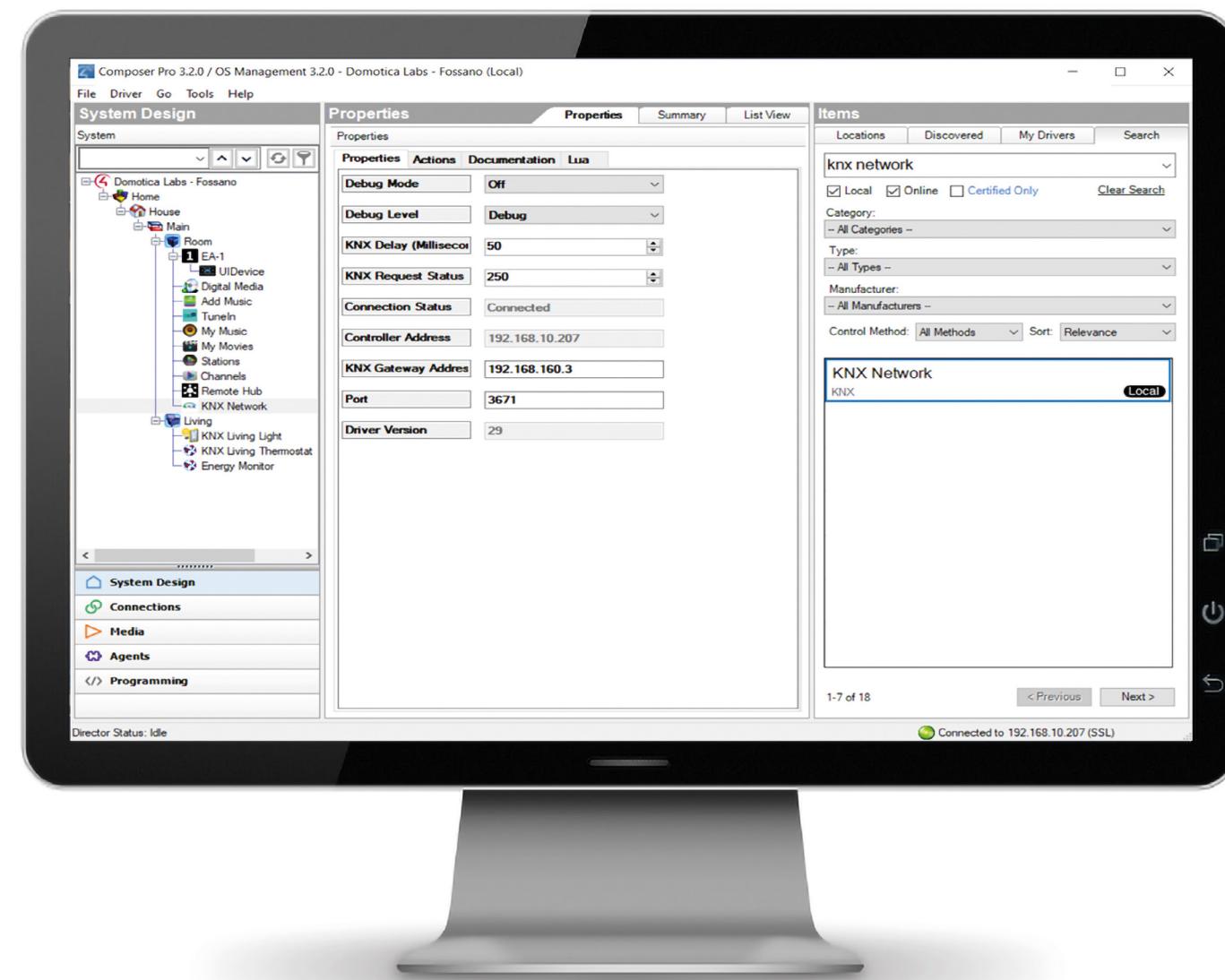
2B Fare doppio clic su SDDP discovery per aggiungere i driver del dispositivo al progetto



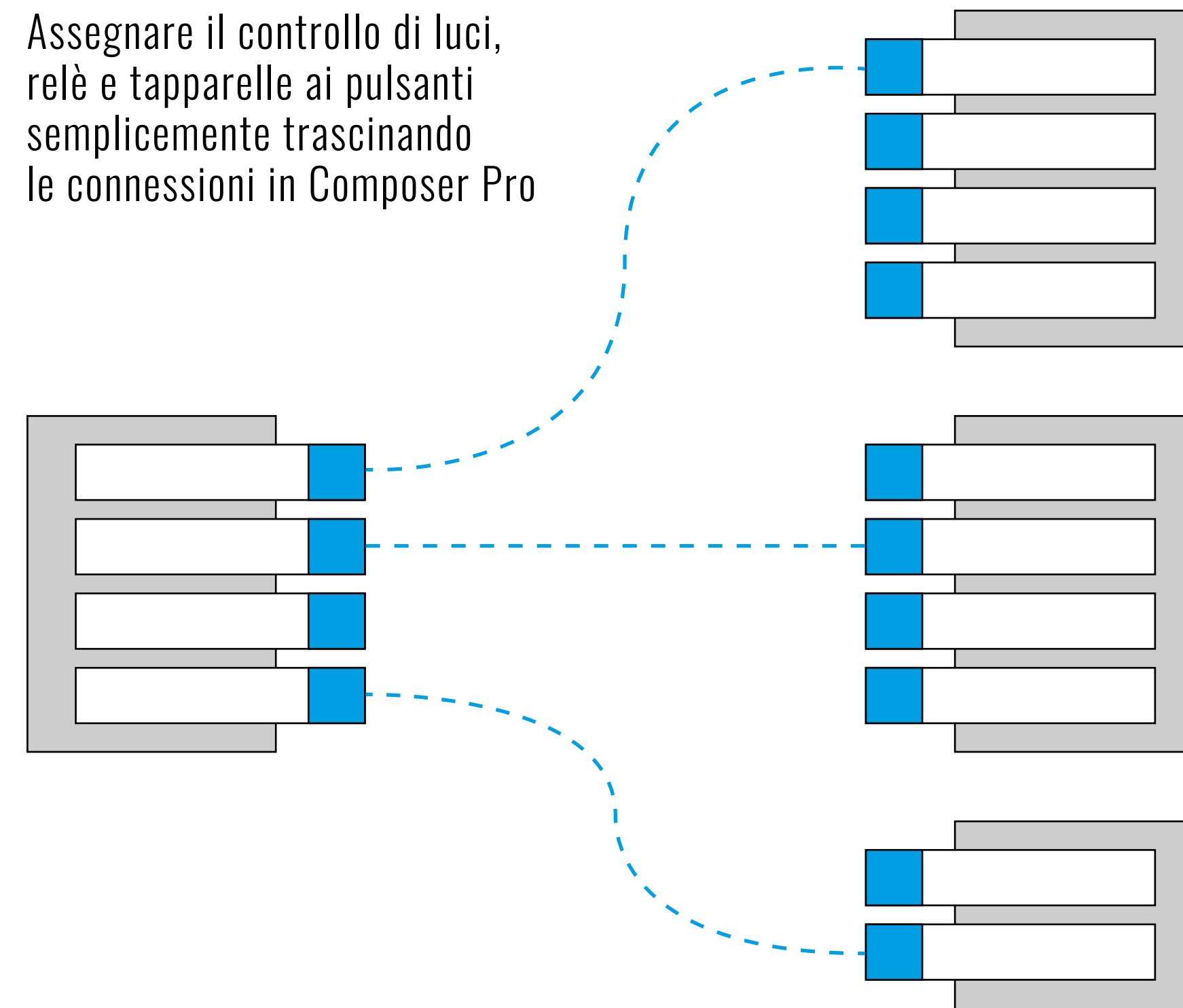


3A Regolare le impostazioni di ciascun dispositivo (ad es. LED della tastiera, tempo di pressione prolungata, ecc.) **nel pannello delle proprietà** del driver corrispondente

3B **Scaricare** automaticamente i parametri e l'indirizzamento nei dispositivi



Assegnare il controllo di luci, relè e tapparelle ai pulsanti semplicemente trascinando le connessioni in Composer Pro



4

Collegare tra loro le connessioni **BUTTON_LINK** dei driver dei dispositivi, per ottenere la funzionalità desiderata

ekinex

CONTROL YOUR LIVING SPACE



Ekinex S.p.A.

Via Novara, 37

I-28010 Vaprio d'Agogna NO

T +39 0321 1828980

info@ekinex.com

www.ekinex.com